

УТВЕРЖДАЮ

Заведующий муниципального
автономного дошкольного
образовательного учреждения

«Детский сад №28»

 / Ж.В. Рузанкина

«23» 06 2020г



РЕКОМЕНДОВАНО

Начальник ОГИБДД МО МВД
РФ по Соликамскому городскому
округу

 / Ю.В. Федюхин

«23» 06 2020г.

СОГЛАСОВАНО

Начальник управления
образования

 / Е.Е. Фадеева

«23» 06 2020г



ПАСПОРТ

дорожной безопасности образовательного учреждения

муниципального автономного дошкольного образовательного учреждения

«Детский сад №28», ул. Урицкого, 11 (корпус 3)

2020

Общие сведения

Муниципальное автономное дошкольное образовательное учреждение
«Детский сад №28»

(Наименование ОУ)

Тип ОУ дошкольная образовательная организация

Юридический адрес ОУ: 618547 Пермский край Соликамский городской округ
ул.Матросова, 31

Фактический адрес ОУ: 618547 Пермский край Соликамский городской округ
ул. Урицкого, 11

Руководители ОУ:

Директор (заведующий) Ж.В.Рузанкина 7-16-15 (213)

(фамилия, имя, отчество)

(телефон)

Заместитель заведующего Н.В.Фомичёва 7-16-15 (208)

(фамилия, имя, отчество)

(телефон)

Ответственные работники
муниципального органа
образования

начальник отдела развития
воспитания и

дополнительного образования

Е.Н. Потехина

(должность)

(фамилия, имя, отчество)

3-44-89

(телефон)

Ответственные от
Госавтоинспекции

инспектор по пропаганде О.А. Тимофеева

(должность)

(фамилия, имя, отчество)

7-80-90

(телефон)

Ответственные работники
за мероприятия по профилактике
детского травматизма

старший воспитатель

Л.Р.Костромина

(должность)

(фамилия, имя, отчество)

7-16-15 (210)

(телефон)

Руководитель или ответственный
работник дорожно-эксплуатационной
организации, осуществляющей

содержание УДС*

А.В.Магель
(фамилия, имя, отчество)

2-24-81
(телефон)

Руководитель или ответственный
работник дорожно-эксплуатационной
организации, осуществляющей
содержание ТСОДД*

А.В.Магель
(фамилия, имя, отчество)

2-24-81
(телефон)

Количество воспитанников 409 чел.
Наличие уголка по БДД - имеется, в общем коридоре, в группах
Наличие автогородка (площадки) по БДД имеется
Наличие автобуса в ОО не имеется

Владелец автобуса -

Время занятий в ОУ:

Непосредственно образовательная деятельность по безопасности дорожного движения проводится – 1 раз в месяц. Совместная и самостоятельная деятельность – 1 раз в неделю, игры, беседы – еженедельно. Время занятий в период с 9.00 до 10.15 час.

Телефоны оперативных служб:

01 – служба пожарной безопасности

02 – полиция

03 – служба скорой помощи

04 – газовая служба

112 – служба спасения

* Дорожно-эксплуатационные организации, осуществляющие содержание УДС, несут ответственность в соответствии с законодательством Российской Федерации (Федеральный закон «О безопасности дорожного движения» №196-ФЗ, КоАП, Гражданский кодекс).

Содержание

I. План-схемы МАДОУ «Детский сад №28».

- 1) район расположения ОУ, пути движения транспортных средств и детей (обучающихся);
- 2) организация дорожного движения в непосредственной близости от образовательного учреждения с размещением соответствующих технических средств, маршруты движения детей и расположение парковочных мест;
- 3) маршруты движения организованных групп детей от ОУ к стадиону завода «Урал», к спортивному комплексу завода «Урал», детскому эколого-биологическому центру;
- 4) пути движения транспортных средств к местам разгрузки/погрузки и рекомендуемых безопасных путей передвижения детей по территории образовательного учреждения;
- 5) схема безопасного маршрута.

II. Информация об обеспечении безопасности перевозок детей специальным транспортным средством (автобусом).

- 1) общие сведения;
- 2) маршрут движения автобуса до ОУ;
- 3) безопасное расположение остановки автобуса ОУ.

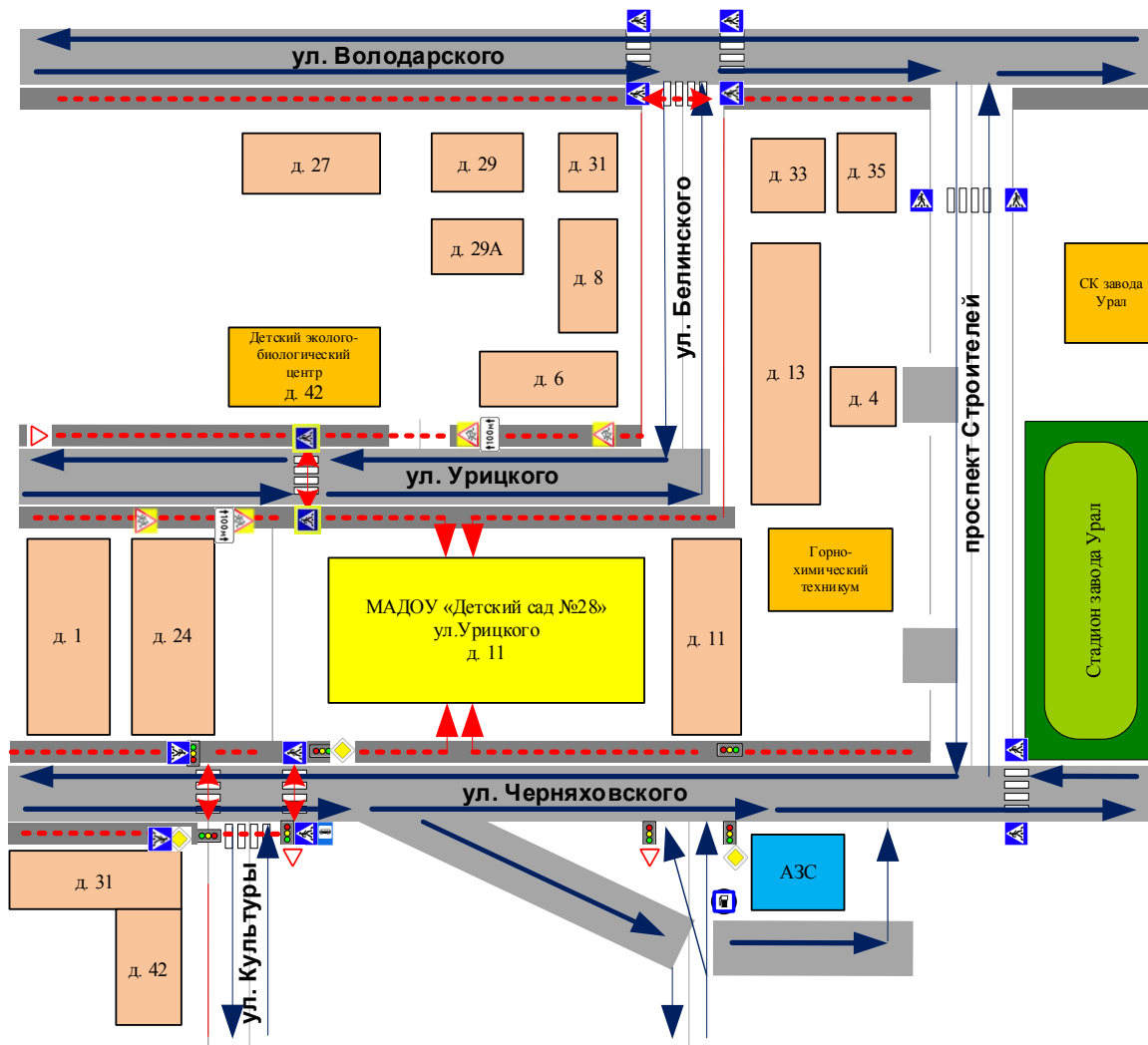
III. Приложения:

План-схема пути движения транспортных средств и детей при проведении дорожных ремонтно-строительных работ вблизи образовательного учреждения.

Копия проекта организации дорожного движения.

I. План-схемы ОУ.

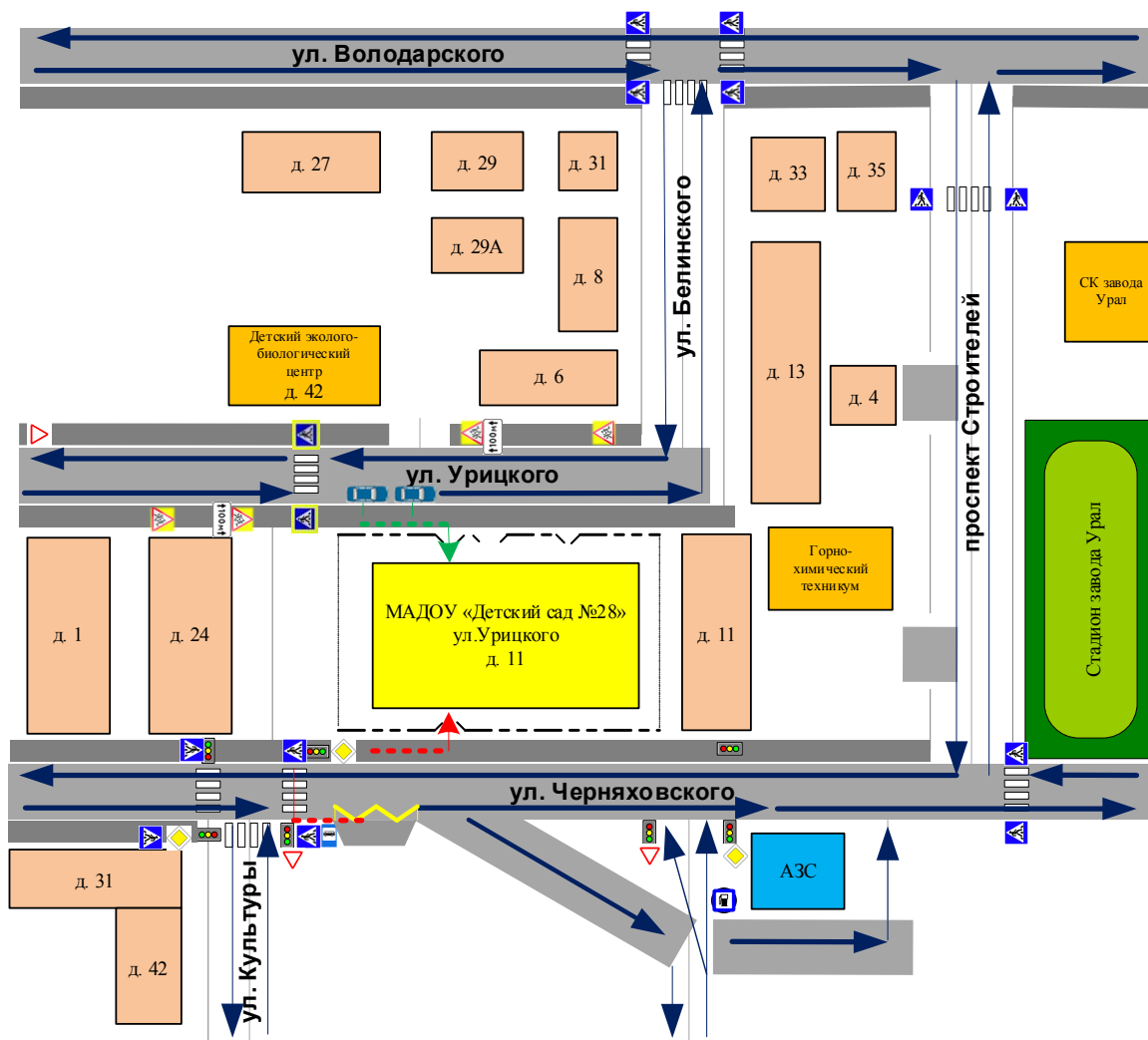
План-схема района расположения ОУ, пути движения транспортных средств и детей (обучающихся)



-  - жилая застройка
-  - проезжая часть
-  - тротуар
-  - соц. объекты, учреждения

-  - безопасный маршрут движения детей в (из) образовательного учреждения
-  - движение транспортных средств
-  - пешеходный переход
-  - уступите дорогу
-  - дети
-  - зона действия

Схема организации дорожного движения в непосредственной близости от образовательного учреждения с размещением соответствующих технических средств, маршруты движения детей и расположение парковочных мест



- жилая застройка
- проезжая часть
- тротуар
- соц. объекты, учреждения

----- - ограждение образовательного учреждения

- движение транспортных средств

- направление движения детей от остановок маршрутных транспортных средств

- направление движения детей от остановок частных транспортных средств

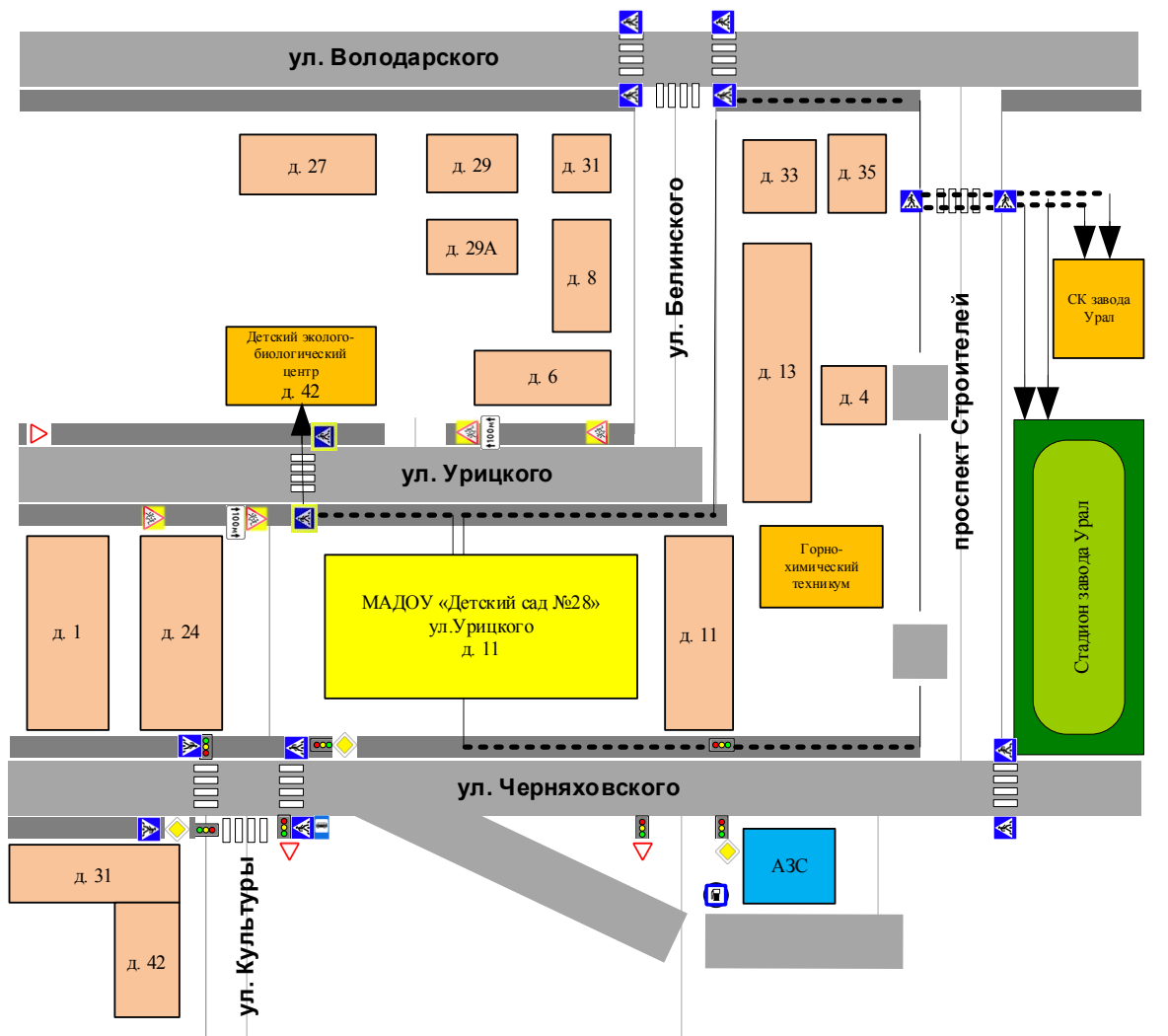
- пешеходный переход

- уступите дорогу

- дети

- зона действия

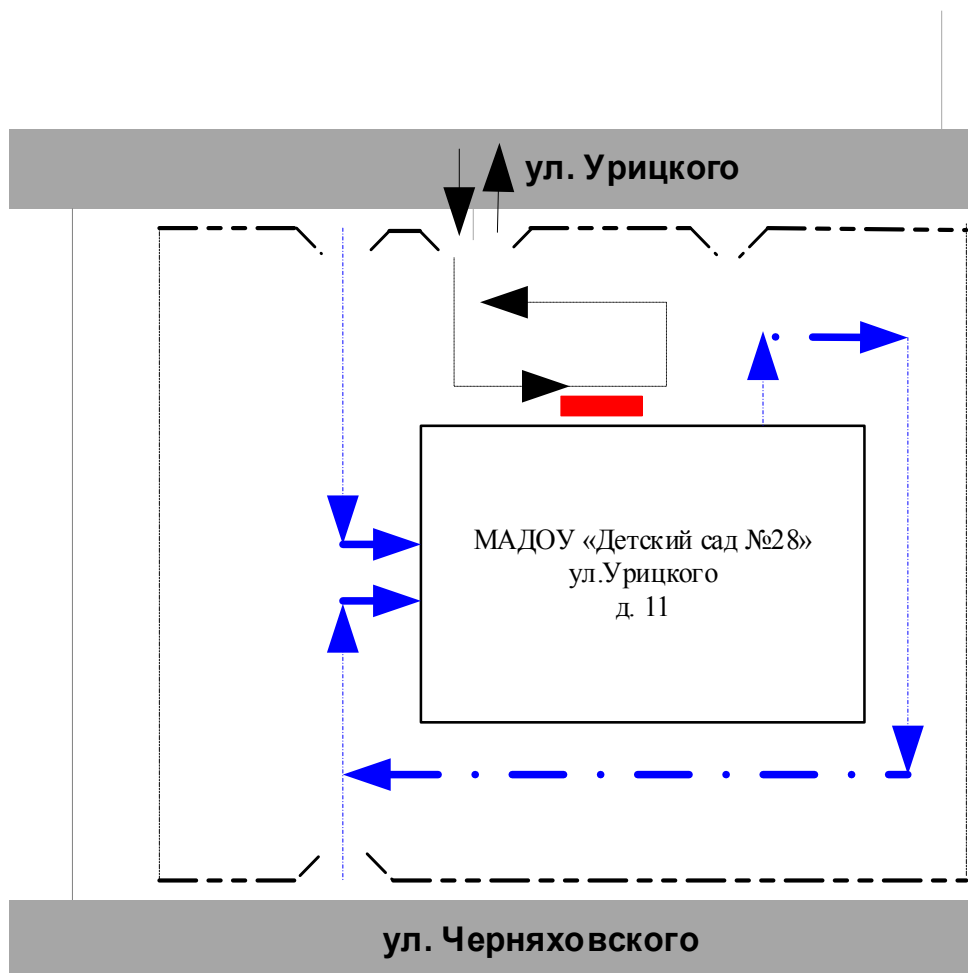
Маршруты движения организованных групп детей от ОУ к стадиону завода «Урал», к спортивному комплексу завода «Урал», детскому эколого- биологическому центру



- жилая застройка
- проезжая часть
- тротуар
- соц. объекты, учреждения

- направление безопасного движения группы детей к стадиону или в спортивный комплекс, ДЭБЦ
- движение транспортных средств
- движение транспортных средств
- пешеходный переход
- уступите дорогу
- дети
- зона действия

Пути движения транспортных средств к местам разгрузки/погрузки и рекомендуемые пути передвижения детей по территории образовательного учреждения







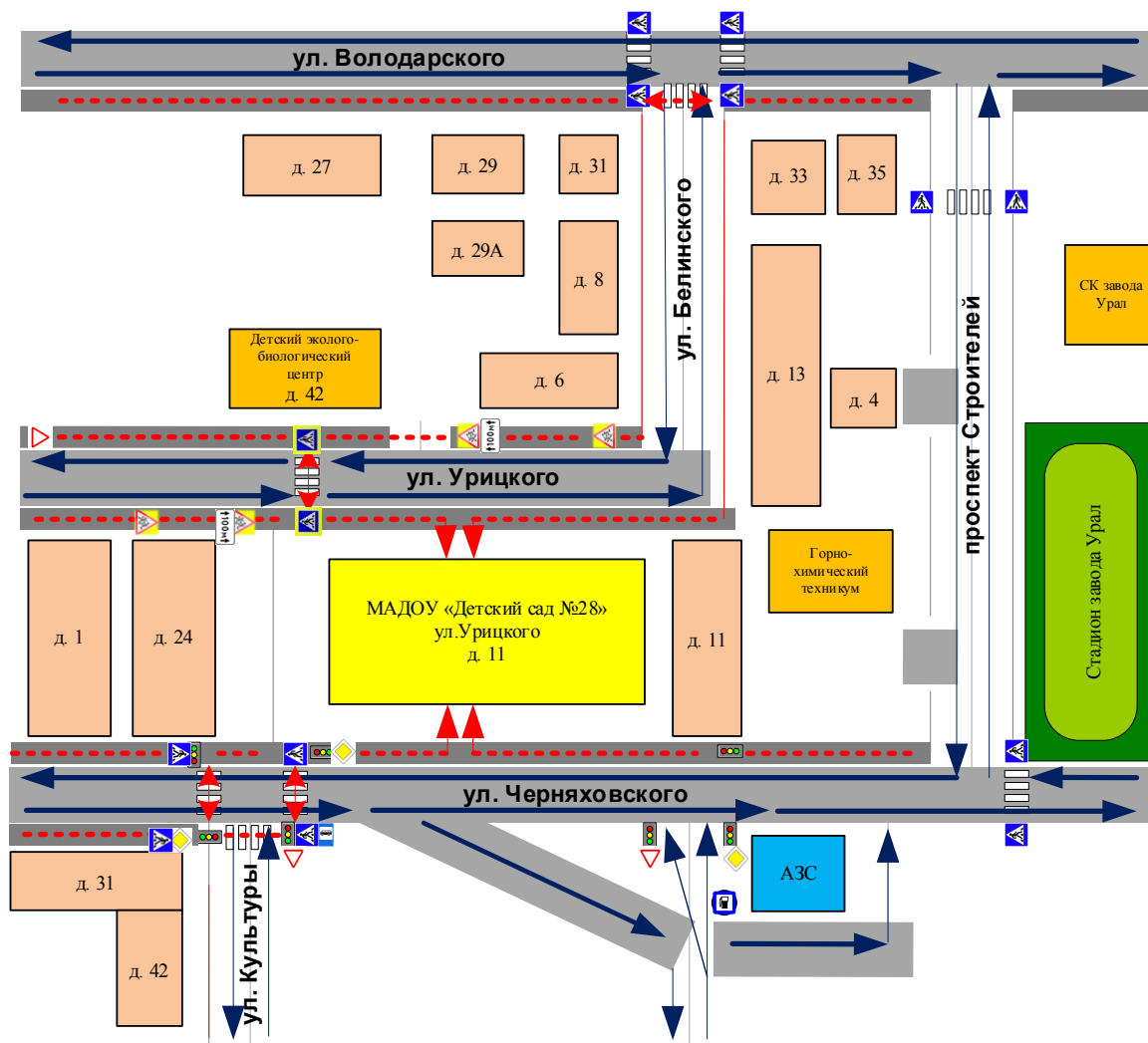



-  - въезд/выезд грузовых транспортных средств
-  - движение грузовых транспортных средств по территории образовательного учреждения
-  - движение детей на территории образовательного учреждения
-  - место разгрузки/погрузки

Схема безопасного маршрута



-  - жилая застройка
-  - проезжая часть
-  - тротуар
-  - соц. объекты, учреждения

-  - безопасный маршрут движения детей в (из) образовательного учреждения
-  - движение транспортных средств
-   - пешеходный переход
-  - уступите дорогу
-  - дети
-  - зона действия

II. Информация об обеспечении безопасности перевозок детей специальным транспортным средством (автобусом).

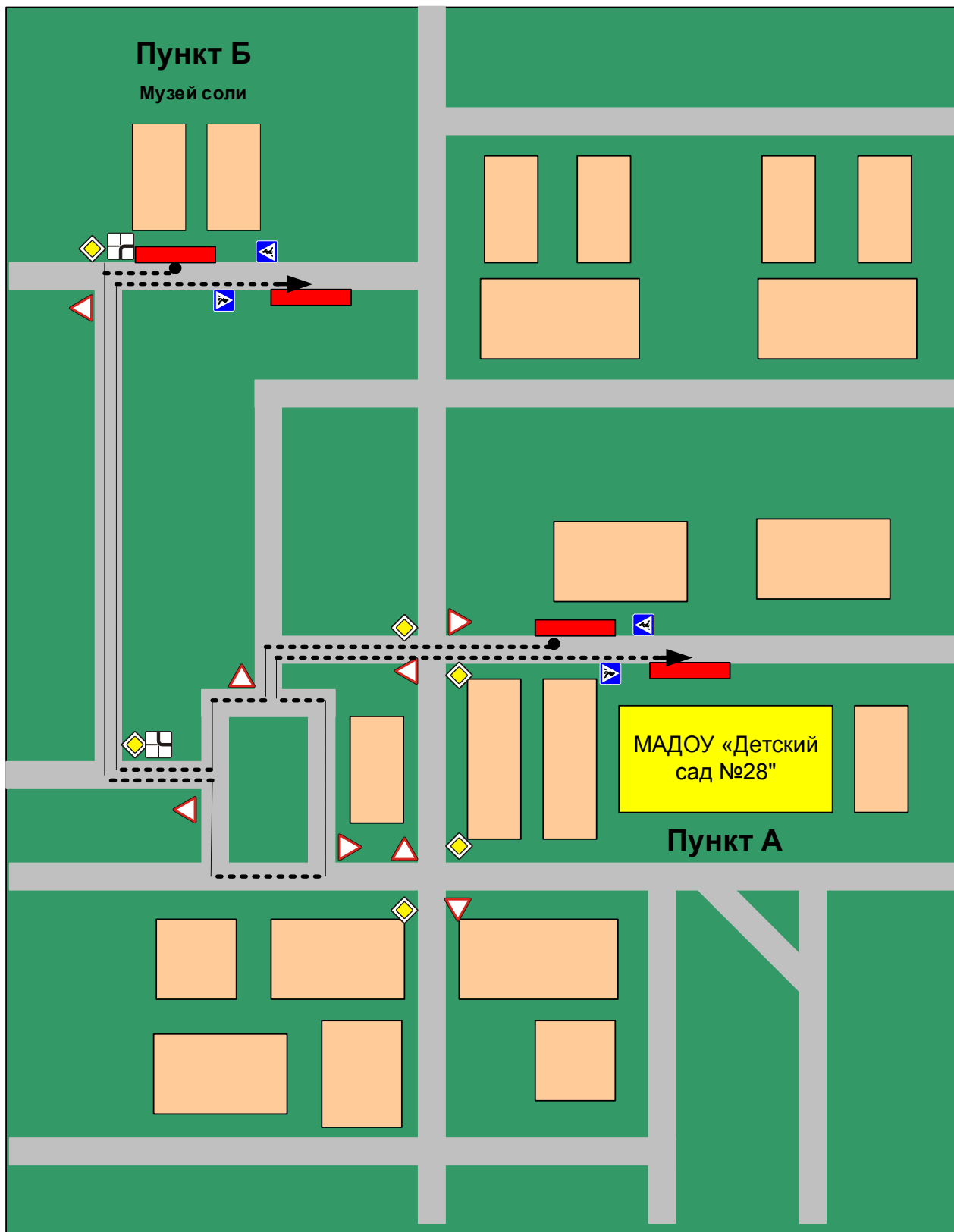
Сведения об организациях, осуществляющих перевозку детей специальным транспортным средством (автобусом)

Доставка осуществляется транспортом МБУ «Центр организационно-технического обеспечения образования при Управлении образования администрации Соликамского городского округа» (по заявке).

Сведения о ведении журнала инструктажа

При перевозке воспитанников на автобусе для поездки на культурно-массовые мероприятия и экскурсии внутри города в МАДОУ «Детский сад №28» приказом назначаются ответственные лица за обеспечение безопасной перевозки воспитанников. Проводится целевой инструктаж по безопасной перевозке воспитанников автомобильным транспортом.

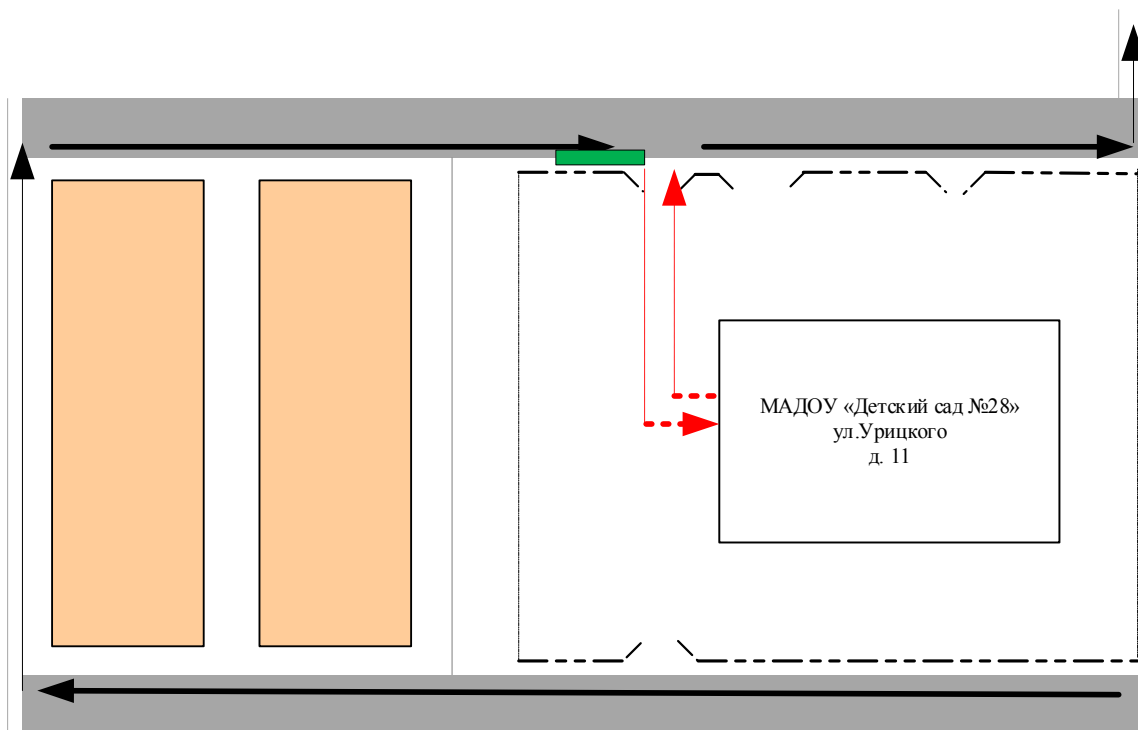
Маршрут движения автобуса ОУ






---> - маршрут движения автобуса ОУ

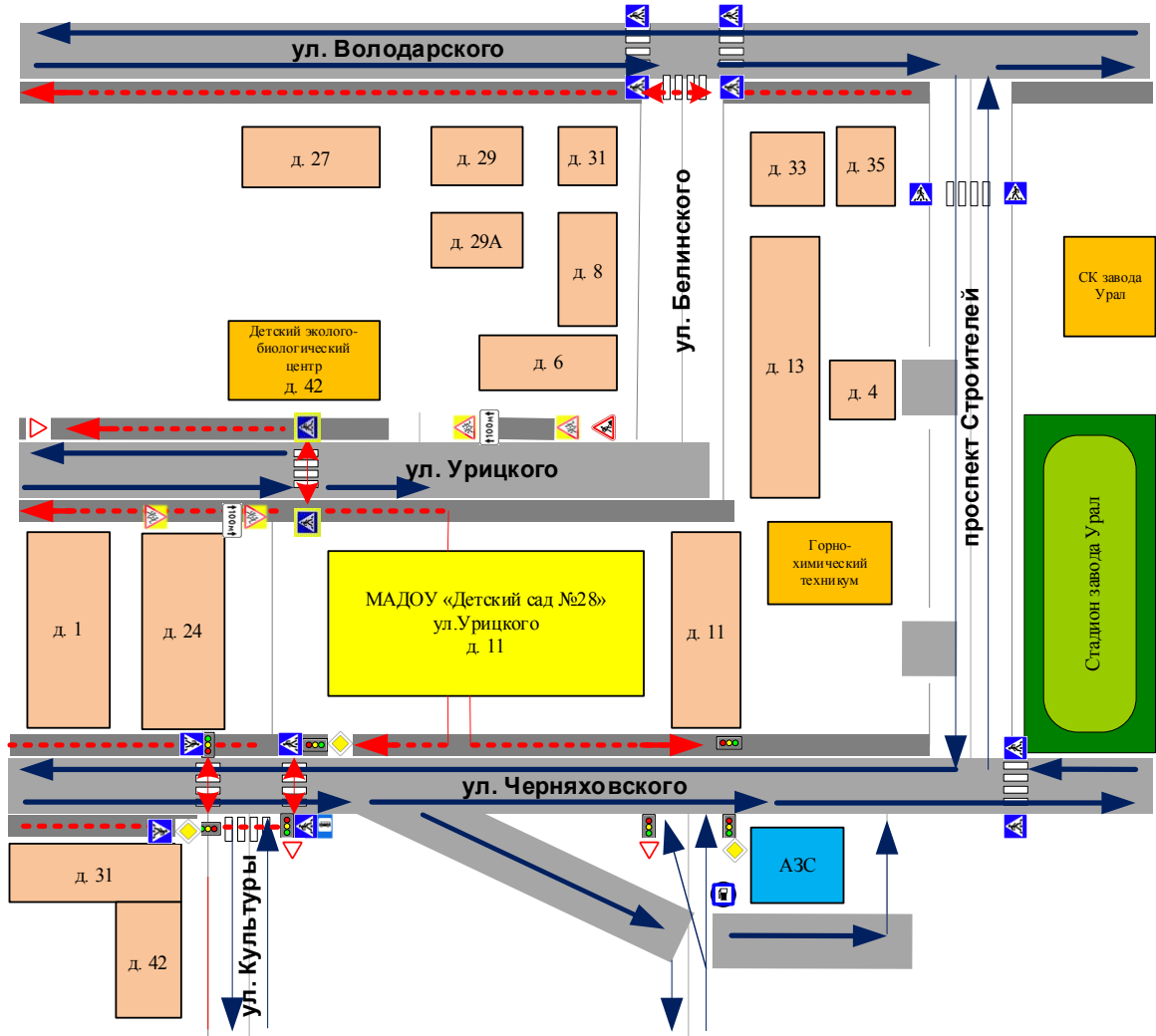
■ - место посадки/высадки детей

Безопасное расположение остановки автобуса у ОУ



-  - движение автобуса
-  - движение детей к месту посадки/высадки
-  - место посадки/высадки детей

План-схема пути движения транспортных средств и детей при проведении дорожных ремонтно-строительных работ вблизи образовательного учреждения



-  - жилая застройка
-  - проезжая часть
-  - тротуар
-  - соц. объекты, учреждения

-  - безопасный маршрут движения детей в (из) образовательного учреждения
-  - движение транспортных средств
-  - пешеходный переход
-  - уступите дорогу
-  - дети
-  - зона действия

Лист замечаний и предложений