

СОЗДАНИЕ ДОСТУПНОЙ СРЕДЫ

От того, насколько включены дети с ограниченными возможностями здоровья в повседневную жизнь общества, зависит их социальное благополучие, отношение к ним окружающих людей. Доступность физической среды является условием независимой жизни людей с ограниченными возможностями здоровья. Именно повышение доступности окружающей среды может стать существенным стимулом для снижения социальной разобщенности. Более того, доступная среда жизнедеятельности является необходимым ключевым условием адаптации и интеграции детей с ограниченными возможностями здоровья в общество. «Доступная среда» - это безбарьерная среда для детей с ограниченными возможностями здоровья, обеспечивающая доступ к образовательным ресурсам и совместный процесс их обучения и воспитания. Она направлена на развитие инклюзивного образования, основная идея которого заключается в исключении любой дискриминации воспитанников и создании специальных условий для детей, имеющих особые образовательные потребности. Все дети имеют право на образование. Работа по решению этой актуальной проблемы уже ведется в рамках приоритетного проекта «Образование» – инклюзивное обучение детей с ограниченными возможностями здоровья в образовательных учреждениях. Российский опыт развития инклюзивного образования свидетельствует о том, что данная форма обучения детей и подростков с ограниченными возможностями здоровья в образовательных учреждениях наравне и вместе со здоровыми детьми в условиях, компенсирующих ограничения возможностей, является наиболее эффективным средством организации их образования. Образование детей с ограниченными возможностями здоровья предусматривает создание для них психологически комфортной коррекционно-развивающей образовательной среды, обеспечивающей адекватные условия и равные с обычными детьми возможности для получения образования в пределах образовательных стандартов, лечение и оздоровление, воспитание; для их самореализации и социализации через включение в разные виды социально значимой и творческой деятельности. Для этого в МАДОУ «Детский сад №28» созданы условия для детей ОВЗ и инвалидов и для других маломобильных групп населения. Для воспитанников с нарушением интеллекта в группе имеется специальное оборудование: ходунки, кресло, игровое оборудование из мягких модулей, тренажеры, безбород, стол для рисования, и мелкой моторики, сенсорные модули, алгоритмы действий самообслуживания. Для эмоционального состояния действует сенсорная комната. В коридорах ДОУ для слабовидящих имеются метки для начала и завершения ступеней лестницы и перилл. В фойе имеются информационные стенды со шрифтом Брайля. На сайте ДОУ имеется версия для слабовидящих.

Созданы условия для детей с интеллектуальными нарушениями:

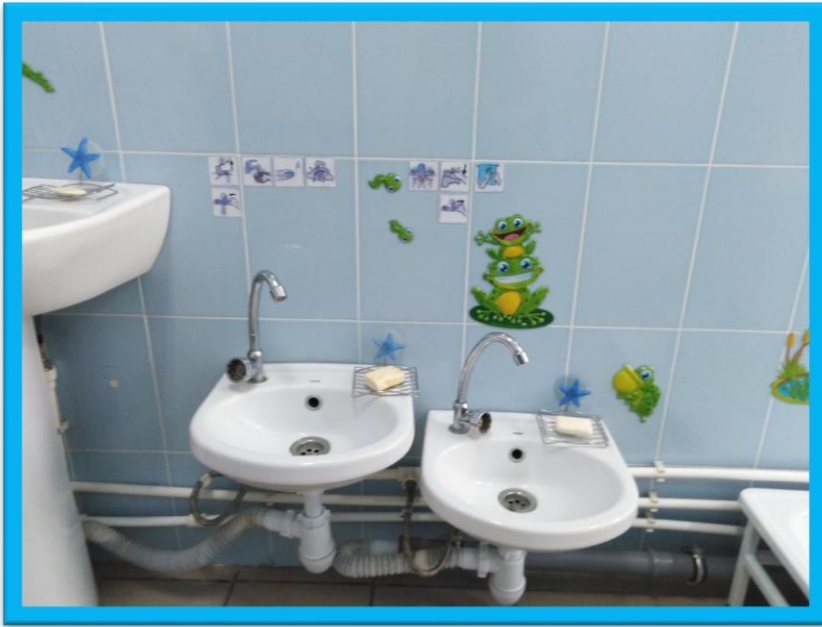
- физкультурный зал с тренажёрами
- мягкие модули
- песочная терапия
- интерактивное оборудование
- специализированная мебель
- алгоритмы для самообслуживания
- приемная с отдельным выходом



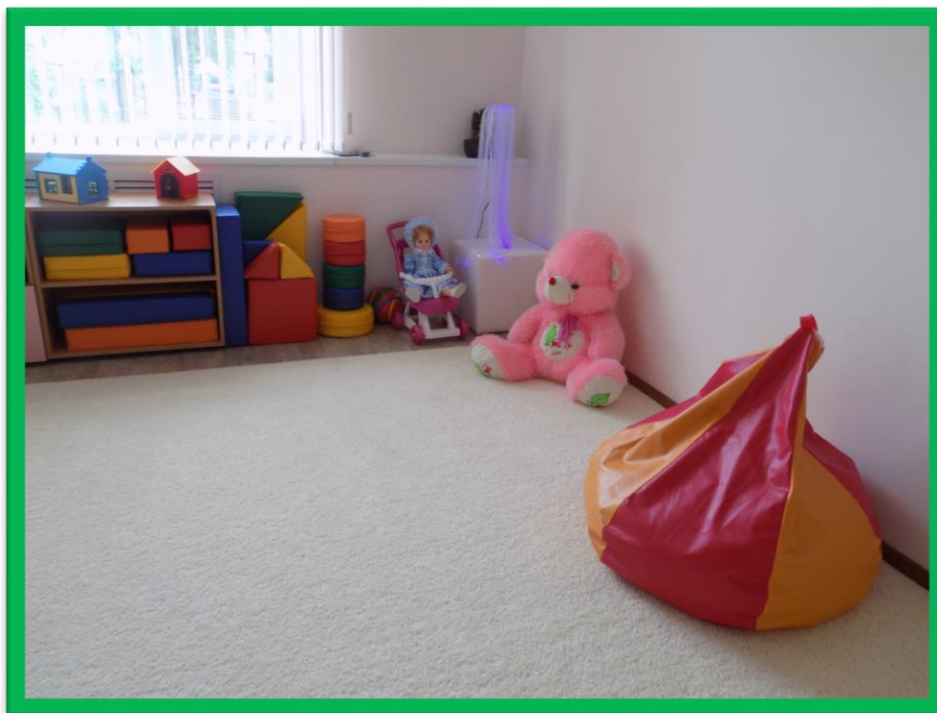


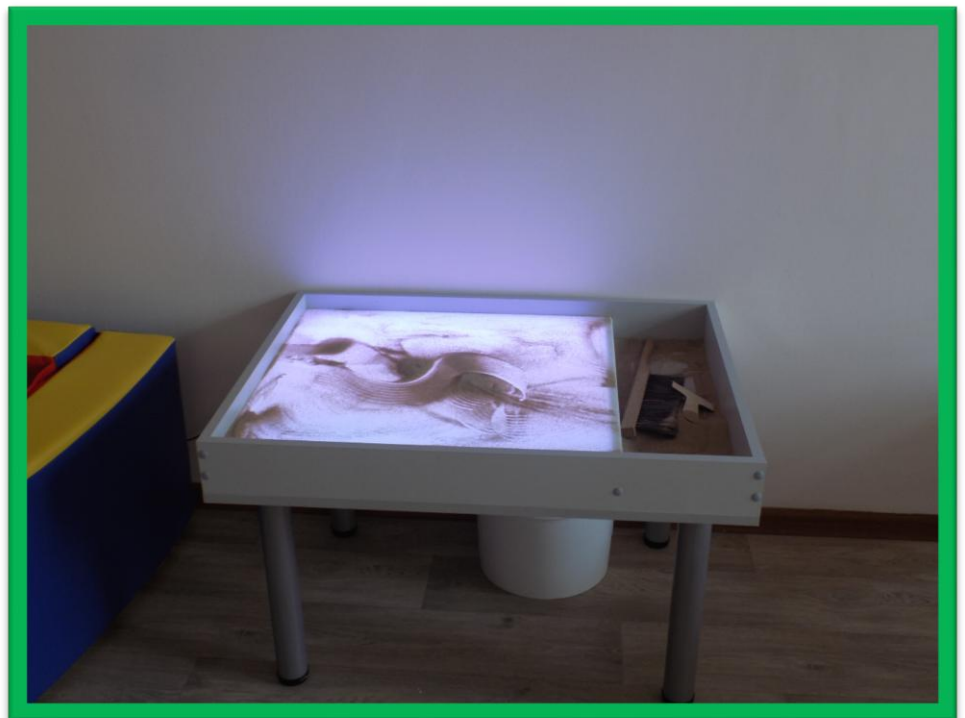






Сенсорная комната для психологической разгрузки для детей с особыми образовательными потребностями





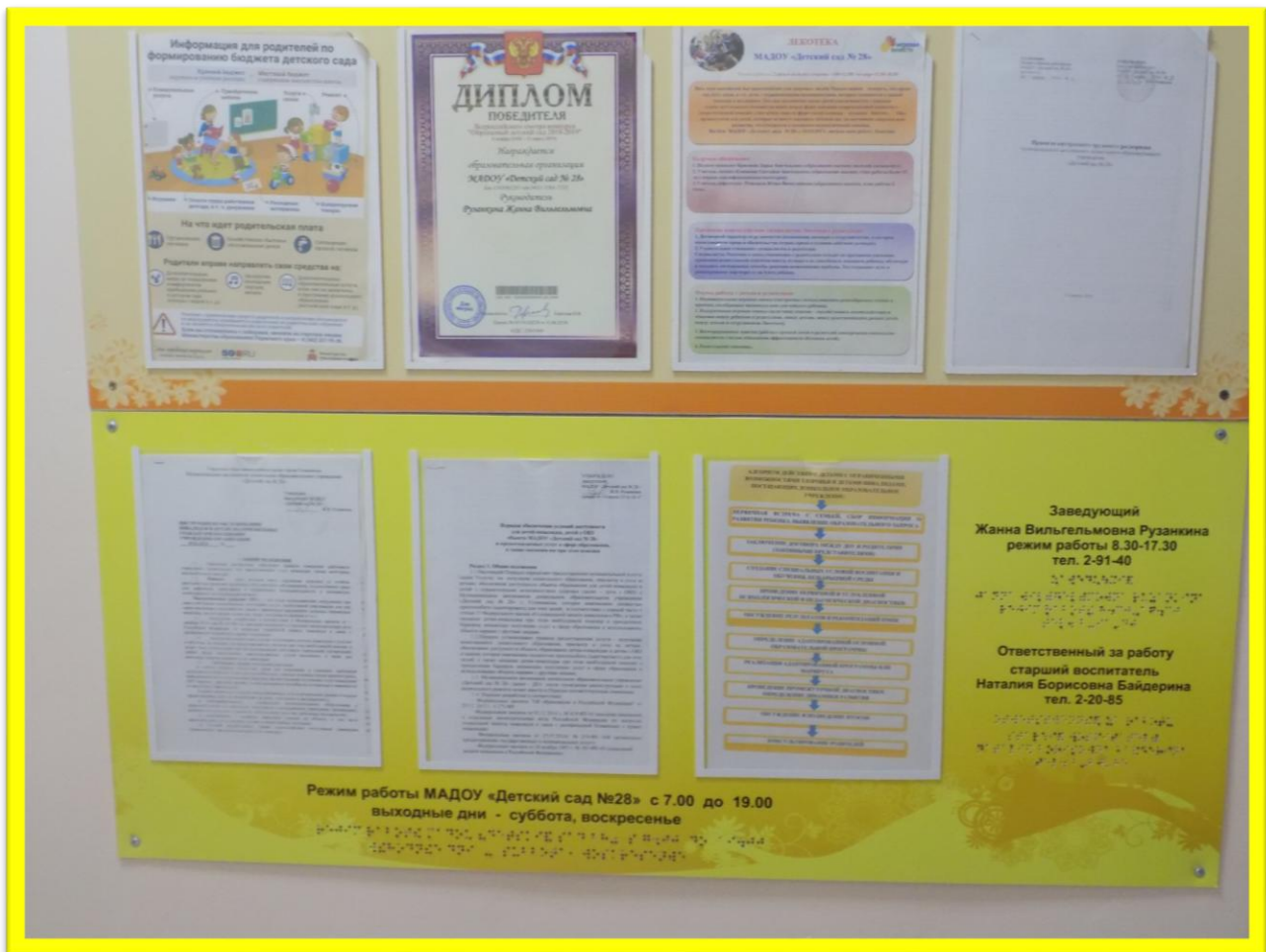


Созданы условия для слабовидящих:

- контрастная покраска верхних и нижних ступеней лестничных маршей
- информационный стенд оформлен шрифтом Брайля
- входная и наружная дверь контрастная отметка
- на входе здания установлены мониторы, транслирующие порядок обеспечения доступности и предоставляемых услуг в сфере образования
- сайт образовательной организации имеет версию для слабовидящих








Письмо «паспортизация ОСИ» x Лекотека

https://solk28.tvoyasadik.ru/?section_id=9




МАДОУ «ДЕТСКИЙ САД №28»
618547, Пермский край, г. Соликамск, ул. Матросова, 31; ул.Володарского, 10. +7(34253) 2-20-01, +7(34253) 2-91-40, +7 (34253) 2-04-14

Написать письмо Поиск по сайту

Версия для слабовидящих

Сведения об образовательной организации Новости ИНФОРМАЦИЯ Проекты "Робототехника" и "Технопарк"

Фотоальбомы Контакты



Лекотека

ОБРАЩЕНИЯ ГРАЖДАН
ДОПОЛНИТЕЛЬНЫЕ СВЕДЕНИЯ
ИНТЕРАКТИВНЫЙ МУЗЕЙ "ПЯТЫЙ ЭЛЕМЕНТ"
ЛЕКОТЕКА
КОНСУЛЬТАЦИИ ПЕДАГОГОВ
ПРИЕМ ДЕТЕЙ В ДОУ
ОТЗЫВЫ РОДИТЕЛЕЙ

События Июнь

пн вт ср чт пт сб вс

Главная > Лекотека
Лекотека

годовой отчет 2017-2018 гг.

27.11.2018

Продолжая использовать данный сайт, Вы даете согласие на обработку своих персональных данных.

Я согласен(согласна)


https://solk28.tvoyasadik.ru

Лекотека - Google ... Inbit Messenger

14:55 03.07.2018

https://solk28.tvoyasadik.ru

https://solk28.tvoyasadik.ru




МАДОУ «ДЕТСКИЙ САД №28»
618547, Пермский край, г. Соликамск, ул. Матросова, 31; ул.Володарского, 10. +7(34253) 2-20-01, +7(34253) 2-91-40, +7 (34253) 2-04-14

Написать письмо Поиск по сайту

Версия для слабовидящих

Сведения об образовательной организации Новости ИНФОРМАЦИЯ Проекты "Робототехника" и "Технопарк"

Фотоальбомы Контакты



Я-родитель
Я-родитель!

Уважаемые родители!
Сообщаем Вам о том, что в целях обеспечения полноценного питания детей в соответствии с внесением изменений в Постановление администрации города Соликамска от 24.07.2018 г. № 1013-па с 01 сентября 2018 года изменяется (увеличивается)

ОБРАЩЕНИЯ ГРАЖДАН
ИНТЕРАКТИВНЫЙ МУЗЕЙ "ПЯТЫЙ ЭЛЕМЕНТ"
ЛЕКОТЕКА
КОНСУЛЬТАЦИИ ПЕДАГОГОВ
ПРИЕМ ДЕТЕЙ В ДОУ
ОТЗЫВЫ РОДИТЕЛЕЙ

Вход в систему

Вход